

Объект: "Газификация негазифицированной части п. Туголеский Бор сельского поселения Кривандинское" городского округа Шатура Московской области (Социальная газификация)

Местоположение / Кадастровый номер: Московская область, г.о. Шатура, п. Туголеский Бор / 50:25:0000000:29110, 50:25:0000000:28952

Площадь земельного участка: 23 006 кв. м

Категория земель: Земли населенных пунктов

Вид разрешенного использования: земельные участки (территории) общего пользования

Каталог координат (МСК-50, зона 2):

Table with 5 columns: Номер точки, X, м, Y, м, Длина линии, м, Дирекционный угол. Contains data for coordinates 28952/чз1.

Table with 5 columns: Номер точки, X, м, Y, м, Длина линии, м, Дирекционный угол. Contains data for coordinates 28952/чз2.

Table with 5 columns: Номер точки, X, м, Y, м, Длина линии, м, Дирекционный угол. Contains data for coordinates 28952/чз3.

Table with 5 columns: Номер точки, X, м, Y, м, Длина линии, м, Дирекционный угол. Contains data for coordinates 28952/чз4.

Table with 5 columns: Номер точки, X, м, Y, м, Длина линии, м, Дирекционный угол. Contains data for coordinates 28952/чз5.

Table with 5 columns: Номер точки, X, м, Y, м, Длина линии, м, Дирекционный угол. Contains data for coordinates 28952/чз6.

Table with 5 columns: Номер точки, X, м, Y, м, Длина линии, м, Дирекционный угол. Contains data for coordinates 28952/чз7.

Table with 5 columns: Номер точки, X, м, Y, м, Длина линии, м, Дирекционный угол. Contains data for coordinates 28952/чз8.

Table with 5 columns: Номер точки, X, м, Y, м, Длина линии, м, Дирекционный угол. Contains data for coordinates 28952/чз9.

Table with 5 columns: Номер точки, X, м, Y, м, Длина линии, м, Дирекционный угол. Contains data for coordinates 29110/чз1.

Table with 5 columns: Номер точки, X, м, Y, м, Длина линии, м, Дирекционный угол. Contains data for coordinates 29110/чз2.

Table with 5 columns: Номер точки, X, м, Y, м, Длина линии, м, Дирекционный угол. Contains data for coordinates 29110/чз3.

Table with 5 columns: Номер точки, X, м, Y, м, Длина линии, м, Дирекционный угол. Contains data for coordinates 29110/чз4.

Table with 5 columns: Номер точки, X, м, Y, м, Длина линии, м, Дирекционный угол. Contains data for coordinates 29110/чз5.

Table with 5 columns: Номер точки, X, м, Y, м, Длина линии, м, Дирекционный угол. Contains data for coordinates 29110/чз6.

Table with 5 columns: Номер точки, X, м, Y, м, Длина линии, м, Дирекционный угол. Contains data for coordinates 29110/чз7.

Table with 5 columns: Номер точки, X, м, Y, м, Длина линии, м, Дирекционный угол. Contains data for coordinates 29110/чз8.

Table with 5 columns: Номер точки, X, м, Y, м, Длина линии, м, Дирекционный угол. Contains data for coordinates 29110/чз9.

Table with 5 columns: Номер точки, X, м, Y, м, Длина линии, м, Дирекционный угол. Contains data for coordinates 29110/чз10.

Table with 5 columns: Номер точки, X, м, Y, м, Длина линии, м, Дирекционный угол. Contains data for coordinates 29110/чз11.

Table with 5 columns: Номер точки, X, м, Y, м, Длина линии, м, Дирекционный угол. Contains data for coordinates 29110/чз12.

Table with 5 columns: Номер точки, X, м, Y, м, Длина линии, м, Дирекционный угол. Contains data for coordinates 29110/чз13.

Table with 5 columns: Номер точки, X, м, Y, м, Длина линии, м, Дирекционный угол. Contains data for coordinates 29110/чз14.

Table with 5 columns: Номер точки, X, м, Y, м, Длина линии, м, Дирекционный угол. Contains data for coordinates 29110/чз15.

Table with 5 columns: Номер точки, X, м, Y, м, Длина линии, м, Дирекционный угол. Contains data for coordinates 29110/чз16.

Table with 5 columns: Номер точки, X, м, Y, м, Длина линии, м, Дирекционный угол. Contains data for coordinates 29110/чз17.

Table with 5 columns: Номер точки, X, м, Y, м, Длина линии, м, Дирекционный угол. Contains data for coordinates 29110/чз18.

Table with 5 columns: Номер точки, X, м, Y, м, Длина линии, м, Дирекционный угол. Contains data for coordinates 29110/чз19.

Table with 5 columns: Номер точки, X, м, Y, м, Длина линии, м, Дирекционный угол. Contains data for coordinates 29110/чз20.

Table with 5 columns: Номер точки, X, м, Y, м, Длина линии, м, Дирекционный угол. Contains data for coordinates 29110/чз21.

Table with 5 columns: Номер точки, X, м, Y, м, Длина линии, м, Дирекционный угол. Contains data for coordinates 29110/чз22.

Table with 5 columns: Номер точки, X, м, Y, м, Длина линии, м, Дирекционный угол. Contains data for coordinates 29110/чз23.

Table with 5 columns: Номер точки, X, м, Y, м, Длина линии, м, Дирекционный угол. Contains data for coordinates 29110/чз24.

Table with 5 columns: Номер точки, X, м, Y, м, Длина линии, м, Дирекционный угол. Contains data for coordinates 29110/чз25.

Table with 5 columns: Номер точки, X, м, Y, м, Длина линии, м, Дирекционный угол. Contains data for coordinates 29110/чз26.

Table with 5 columns: Номер точки, X, м, Y, м, Длина линии, м, Дирекционный угол. Contains data for coordinates 29110/чз27.

Table with 5 columns: Номер точки, X, м, Y, м, Длина линии, м, Дирекционный угол. Contains data for coordinates 29110/чз28.

Table with 5 columns: Номер точки, X, м, Y, м, Длина линии, м, Дирекционный угол. Contains data for coordinates 29110/чз29.

Table with 5 columns: Номер точки, X, м, Y, м, Длина линии, м, Дирекционный угол. Contains data for coordinates 29110/чз30.

Table with 5 columns: Номер точки, X, м, Y, м, Длина линии, м, Дирекционный угол. Contains data for coordinates 29110/чз31.

Table with 5 columns: Номер точки, X, м, Y, м, Длина линии, м, Дирекционный угол. Contains data for coordinates 29110/чз32.

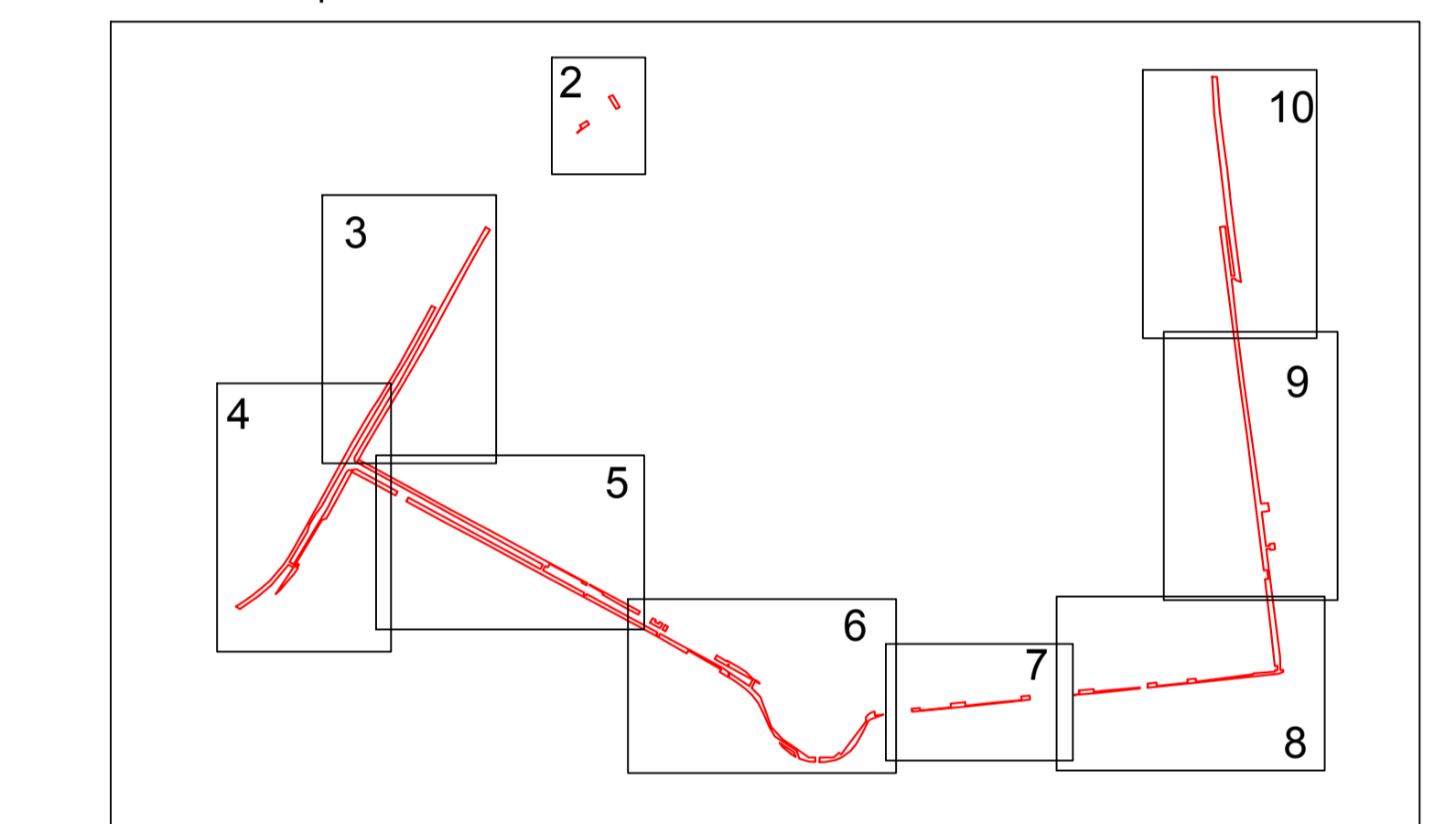
Table with 5 columns: Номер точки, X, м, Y, м, Длина линии, м, Дирекционный угол. Contains data for coordinates 29110/чз33.

Table with 5 columns: Номер точки, X, м, Y, м, Длина линии, м, Дирекционный угол. Contains data for coordinates 29110/чз34.

Table with 5 columns: Номер точки, X, м, Y, м, Длина линии, м, Дирекционный угол. Contains data for coordinates 29110/чз35.

Table with 5 columns: Номер точки, X, м, Y, м, Длина линии, м, Дирекционный угол. Contains data for coordinates 29110/чз36.

Схема совмещения листов:



- Условные обозначения: - проектируемый газопровод среднего давления; - граница земельного участка для строительства газопровода; - обозначение образуемого земельного участка; - номер точки границы земельного участка; - номер кадастрового квартала; - граница кадастрового квартала по сведениям ЕГРН; - граница земельного участка по сведениям ЕГРН; - кадастровый номер земельного участка; - граница объектов капитального строительства по сведениям ЕГРН; - кадастровый номер объекта капитального строительства; - охранная зона проектируемого газопровода; - зоны с особыми условиями использования территории.

Характеристики объекта: Полиэтиленовый газопровод среднего давления Р ≤ 0,3 МПа, диаметр 160 мм, 110 мм, 63 мм.

Доступ к образуемому земельному участку осуществляется посредством земель общего пользования.

Образованный земельный участок не расположен в границах существующих или планируемых СОПТ.

Экспликация земель:

Table with 2 columns: Категория земель, Общая площадь (кв.м). Shows area breakdown for various land categories.

Исполнитель: Московский филиал АО «Гироннигаз»

Кадастровый инженер



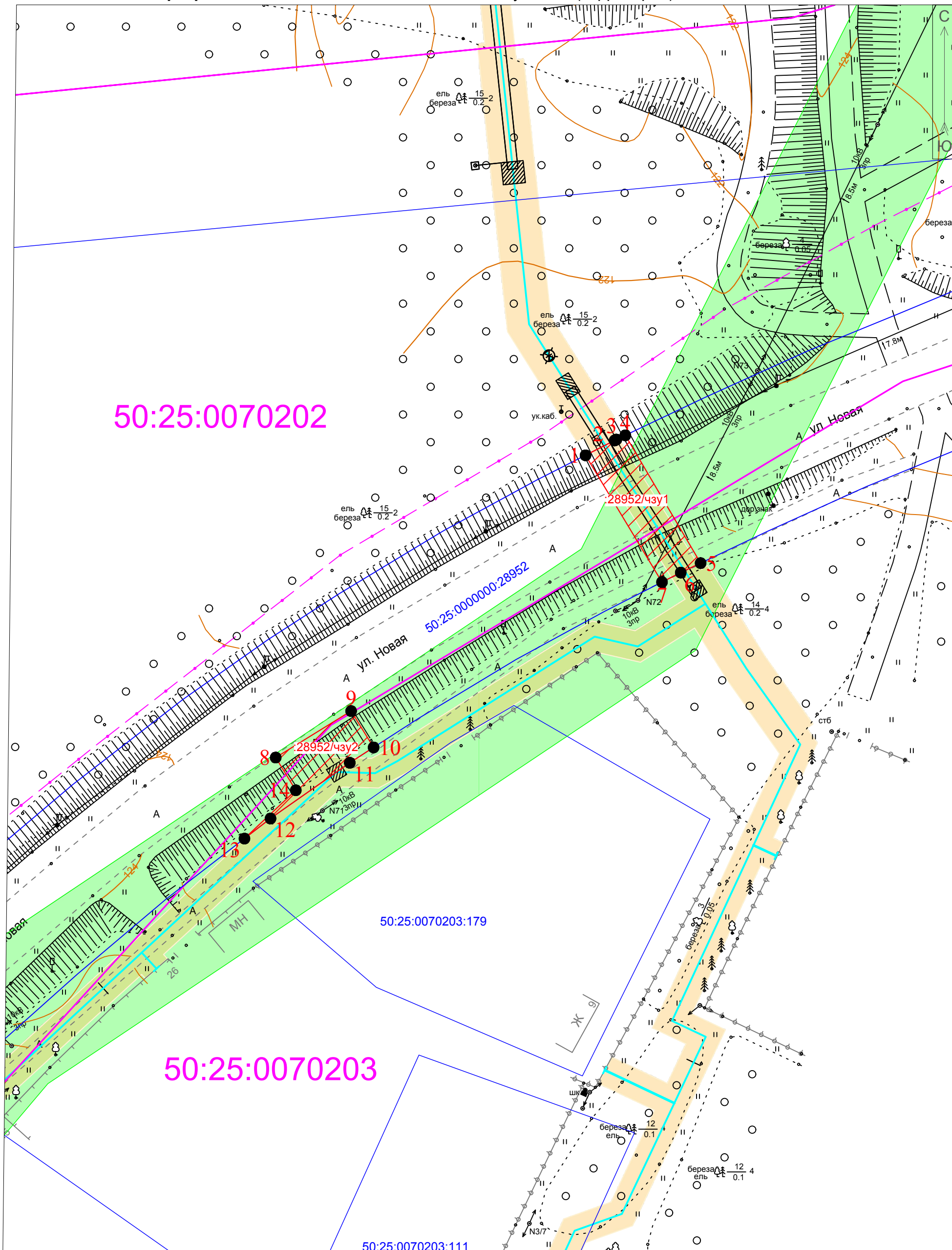
**СХЕМА ГРАНИЦ ПУБЛИЧНОГО СЕРВИТУТА**

**Объект:** "Газификация негазифицированной части п. Туголесский Бор сельского поселения Кривандинское" городского округа Шатура Московской области (Социальная газификация)

**Местоположение / Кадастровый номер:** Московская область, г.о. Шатура, п. Туголесский Бор / 50:25:0000000:29110, 50:25:0000000:28952

**Площадь земельного участка:** 23 006 кв. м  
**Категория земель:** Земли населенных пунктов

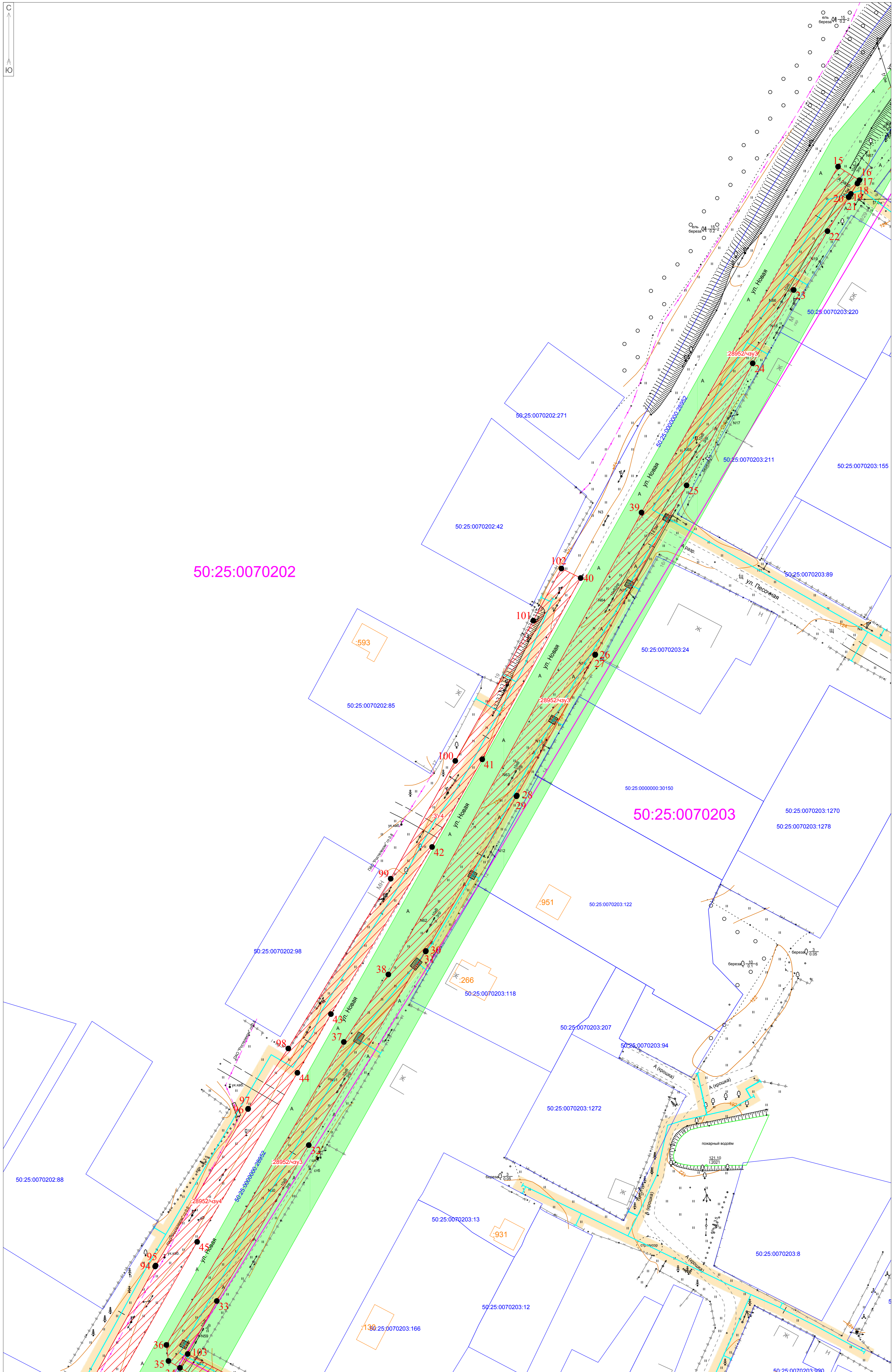
**Вид разрешенного использования:** земельные участки (территории) общего пользования



**Масштаб 1:500**

**Каталог координат, описание земельного участка и условные обозначения приведены на листе 1**

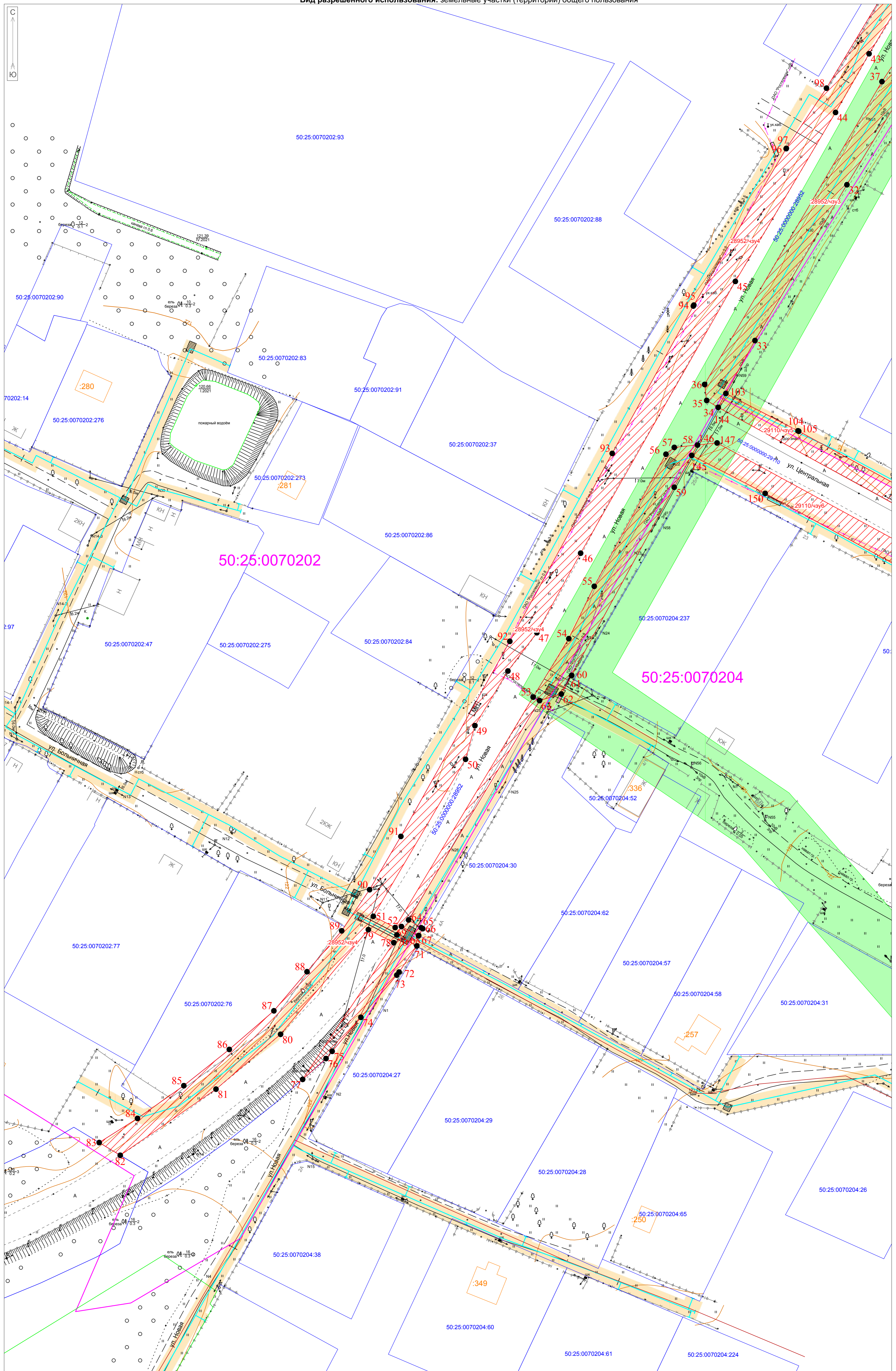
**СХЕМА ГРАНИЦ ПУБЛИЧНОГО СЕРВИТУТА**  
 Объект: "Газификация негазифицированной части п. Туголеский Бор сельского поселения Кривандинское"  
 городского округа Шатура Московской области (Социальная газификация)  
 Местоположение / Кадастровый номер: Московская область, г.о. Шатура, п. Туголеский Бор / 50:25:0000000:29110, 50:25:0000000:28952  
 Площадь земельного участка: 23 006 кв. м  
 Категория земель: Земли населенных пунктов  
 Вид разрешенного использования: земельные участки (территории) общего пользования



Масштаб 1:500

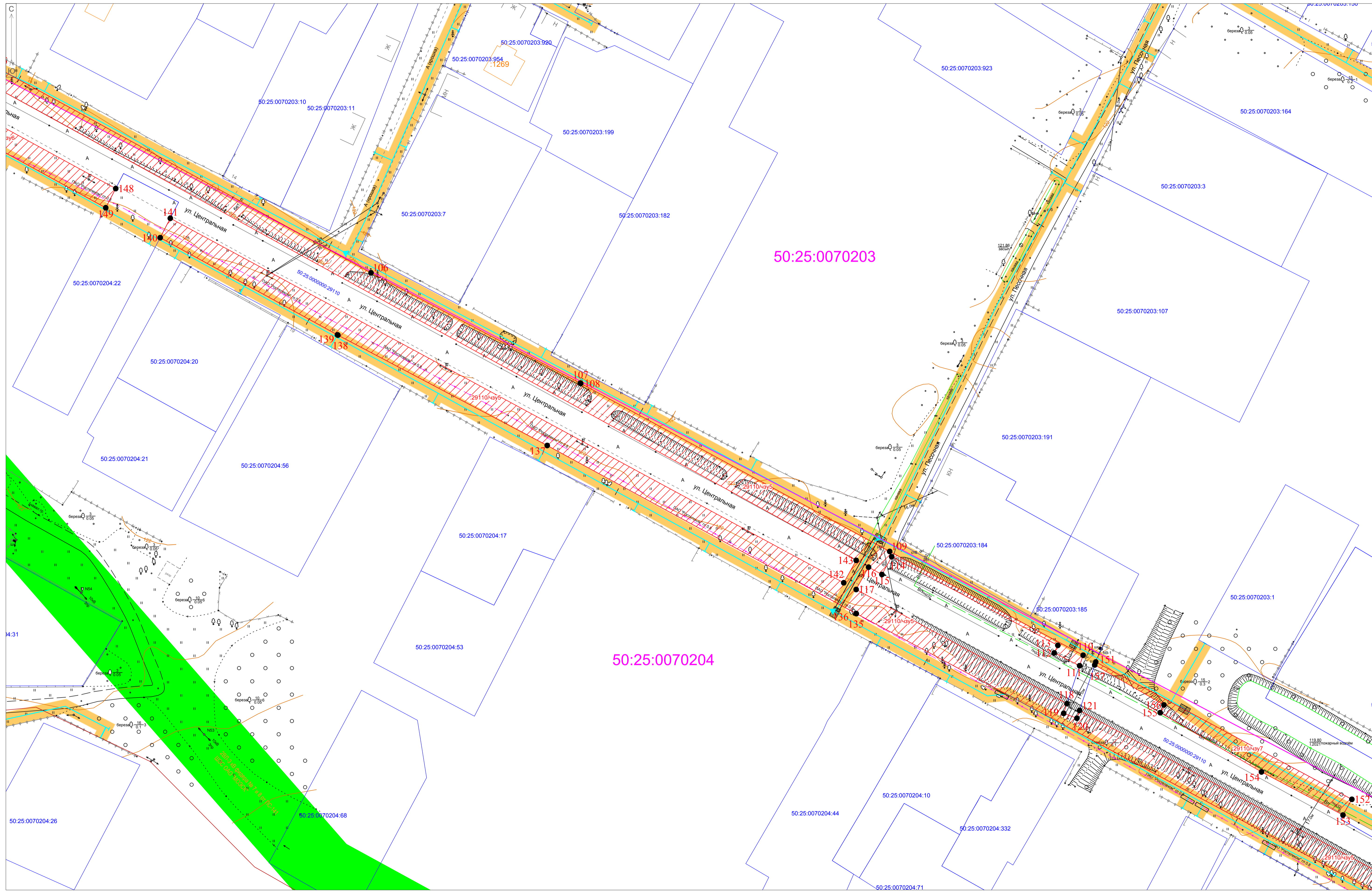
Каталог координат, описание земельного участка и условные обозначения приведены на листе 1

**СХЕМА ГРАНИЦ ПУБЛИЧНОГО СЕРВИТУТА**  
 Объект: "Газификация негазифицированной части п. Туголеский Бор сельского поселения Кривандинское"  
 городского округа Шатура Московской области (Социальная газификация)  
 Местоположение / Кадастровый номер: Московская область, г.о. Шатура, п. Туголеский Бор / 50:25:0000000:29110, 50:25:0000000:28952  
 Площадь земельного участка: 23 006 кв. м  
 Категория земель: Земли населенных пунктов  
 Вид разрешенного использования: земельные участки (территории) общего пользования



Масштаб 1:500  
 Каталог координат, описание земельного участка и условные обозначения приведены на листе 1

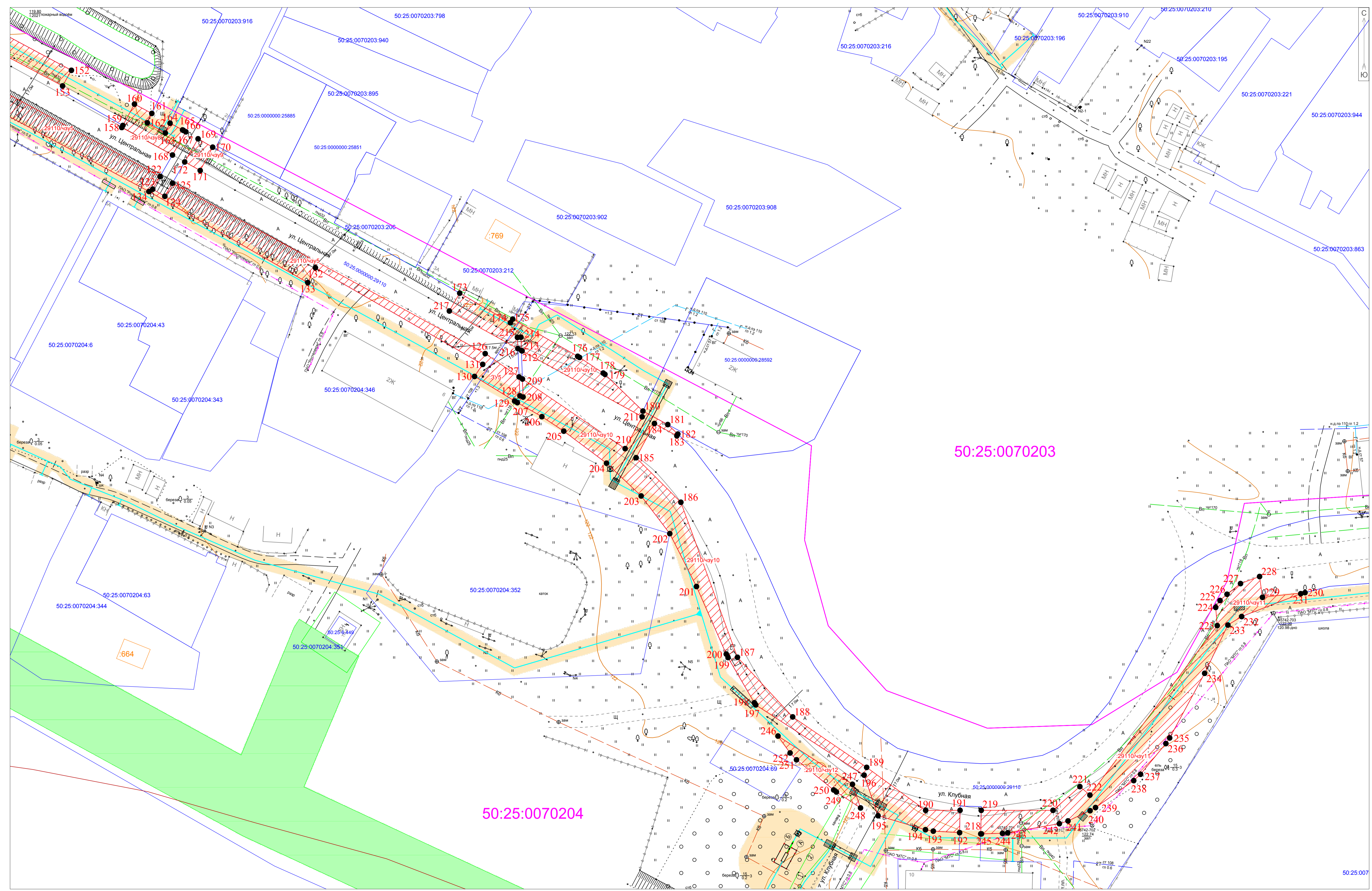
**СХЕМА ГРАНИЦ ПУБЛИЧНОГО СЕРВИТУТА**  
Объект: "Газификация негазифицированной части п. Туголеский Бор сельского поселения Кривандинское"  
городского округа Шатура Московской области (Социальная газификация)  
Местоположение / Кадастровый номер: Московская область, г.о. Шатура, п. Туголеский Бор / 50:25:0000000:29110, 50:25:0000000:28952  
Площадь земельного участка: 23 006 кв. м  
Категория земель: Земли населенных пунктов  
Вид разрешенного использования: земельные участки (территории) общего пользования



Масштаб 1:500

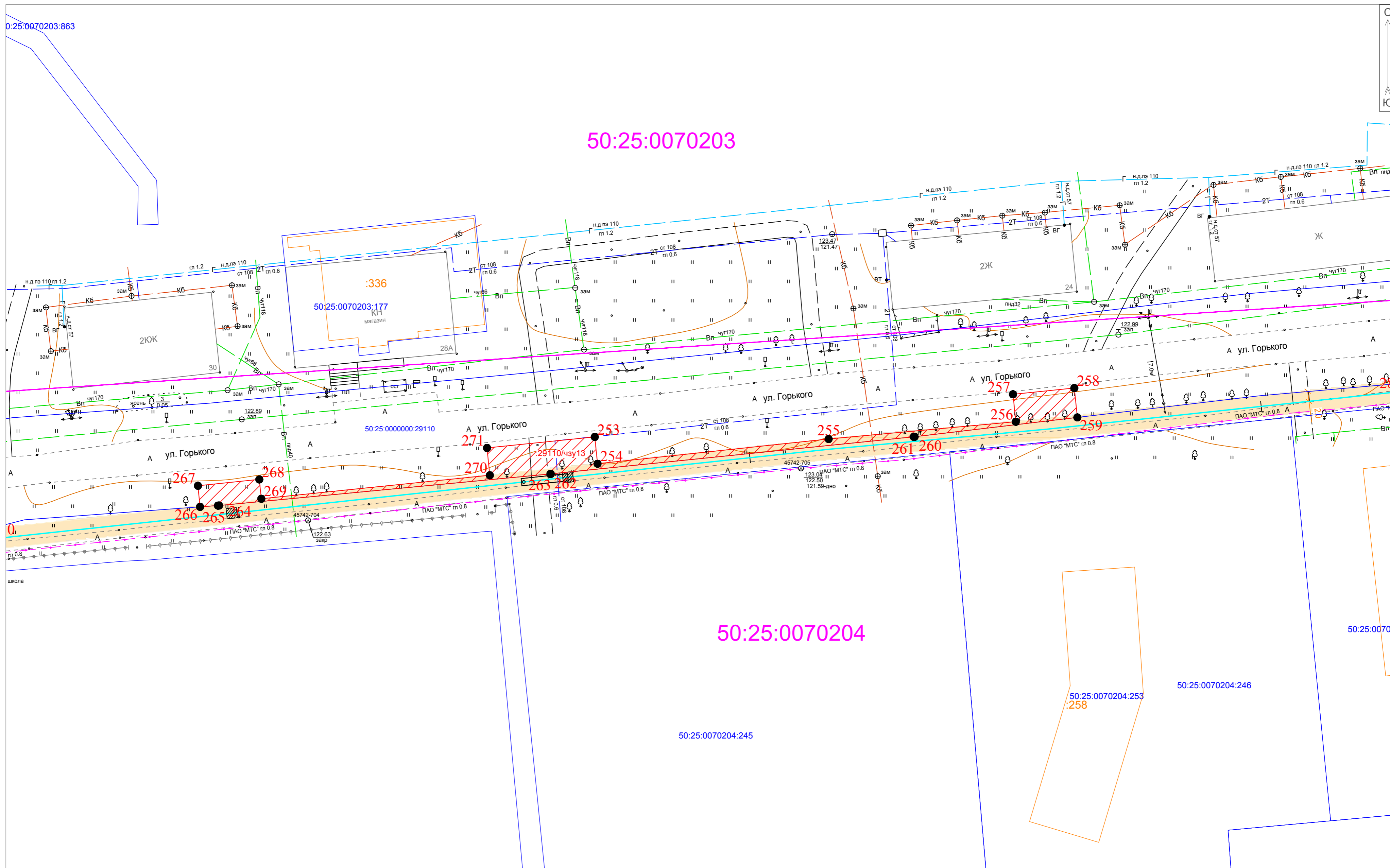
Каталог координат, описание земельного участка и условные обозначения приведены на листе 1

**СХЕМА ГРАНИЦ ПУБЛИЧНОГО СЕРВИТУТА**  
 Объект: "Газификация негазифицированной части п. Туголеский Бор сельского поселения Кривандинское"  
 городского округа Шатура Московской области (Социальная газификация)  
 Местоположение / Кадастровый номер: Московская область, г.о. Шатура, п. Туголеский Бор / 50:25:0000000:29110, 50:25:0000000:28952  
 Площадь земельного участка: 23 006 кв. м  
 Категория земель: Земли населенных пунктов  
 Вид разрешенного использования: земельные участки (территории) общего пользования



Масштаб 1:500  
 Каталог координат, описание земельного участка и условные обозначения приведены на листе 1

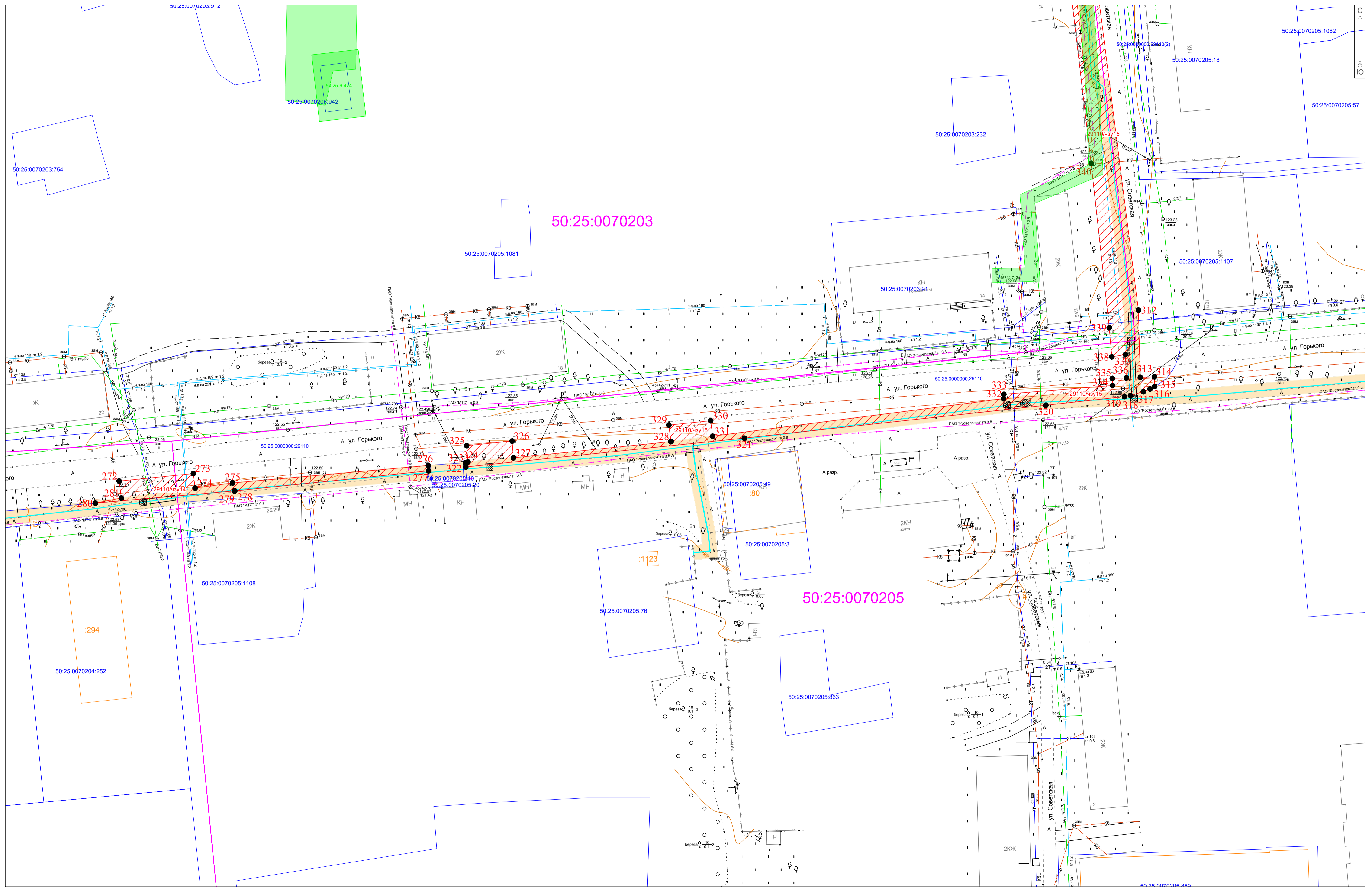
**СХЕМА ГРАНИЦ ПУБЛИЧНОГО СЕРВИТУТА**  
**Объект:** "Газификация негазифицированной части п. Туголесский Бор сельского поселения Кривандинское"  
 городского округа Шатура Московской области (Социальная газификация)  
**Местоположение / Кадастровый номер:** Московская область, г.о. Шатура, п. Туголесский Бор / 50:25:0000000:29110, 50:25:0000000:28952  
**Площадь земельного участка:** 23 006 кв. м  
**Категория земель:** Земли населенных пунктов  
**Вид разрешенного использования:** земельные участки (территории) общего пользования



Масштаб 1:500

Каталог координат, описание земельного участка и условные обозначения приведены на листе 1

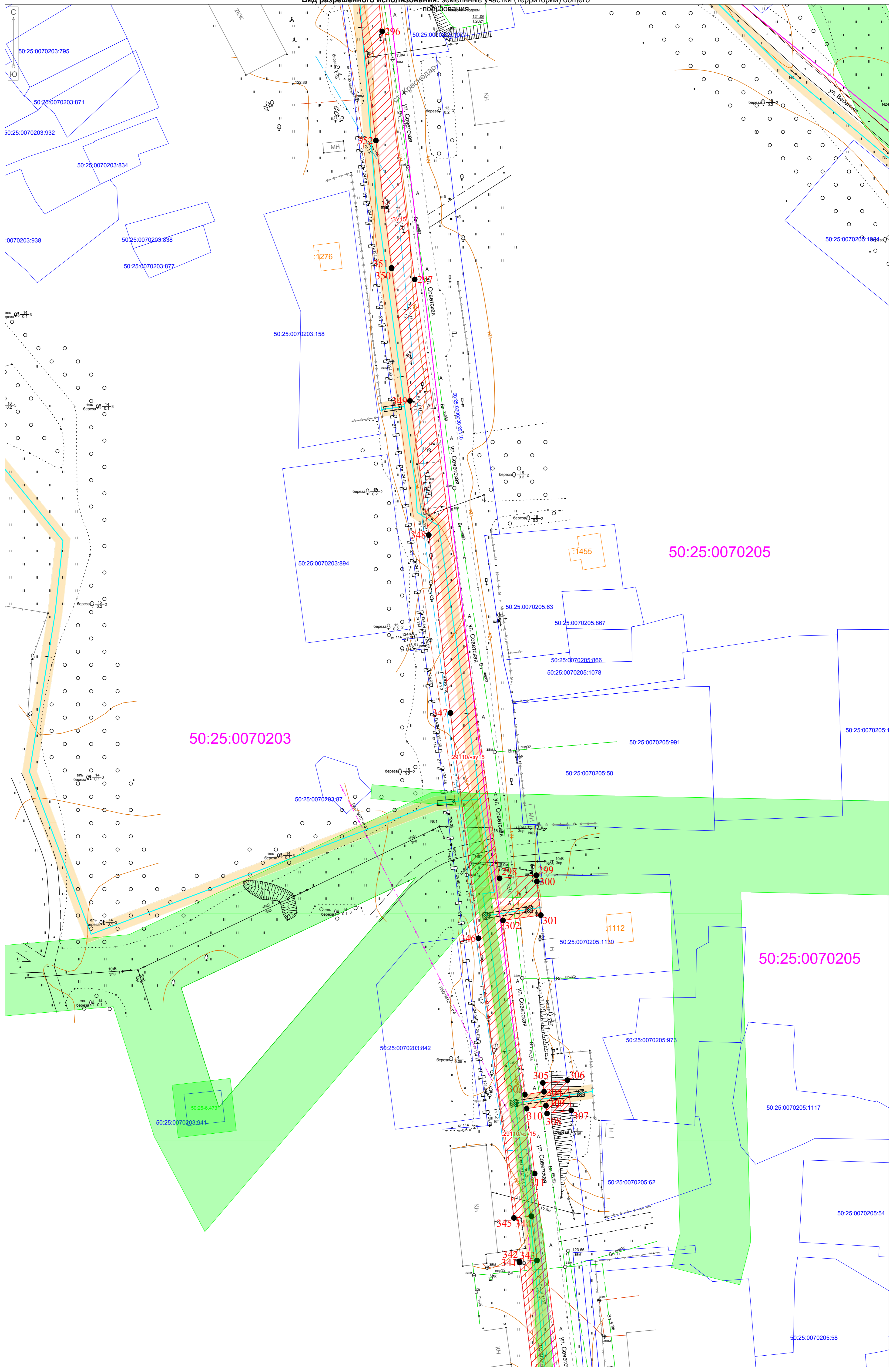
**СХЕМА ГРАНИЦ ПУБЛИЧНОГО СЕРВИТУТА**  
 Объект: "Газификация негазифицированной части п. Туголеский Бор сельского поселения Кривандинское"  
 городского округа Шатура Московской области (Социальная газификация)  
 Местоположение / Кадастровый номер: Московская область, г.о. Шатура, п. Туголеский Бор / 50:25:0000000:29110, 50:25:0000000:28952  
 Площадь земельного участка: 23 006 кв. м  
 Категория земель: Земли населенных пунктов  
 Вид разрешенного использования: земельные участки (территории) общего пользования



Масштаб 1:500  
 Каталог координат, описание земельного участка и условные обозначения приведены на листе 1



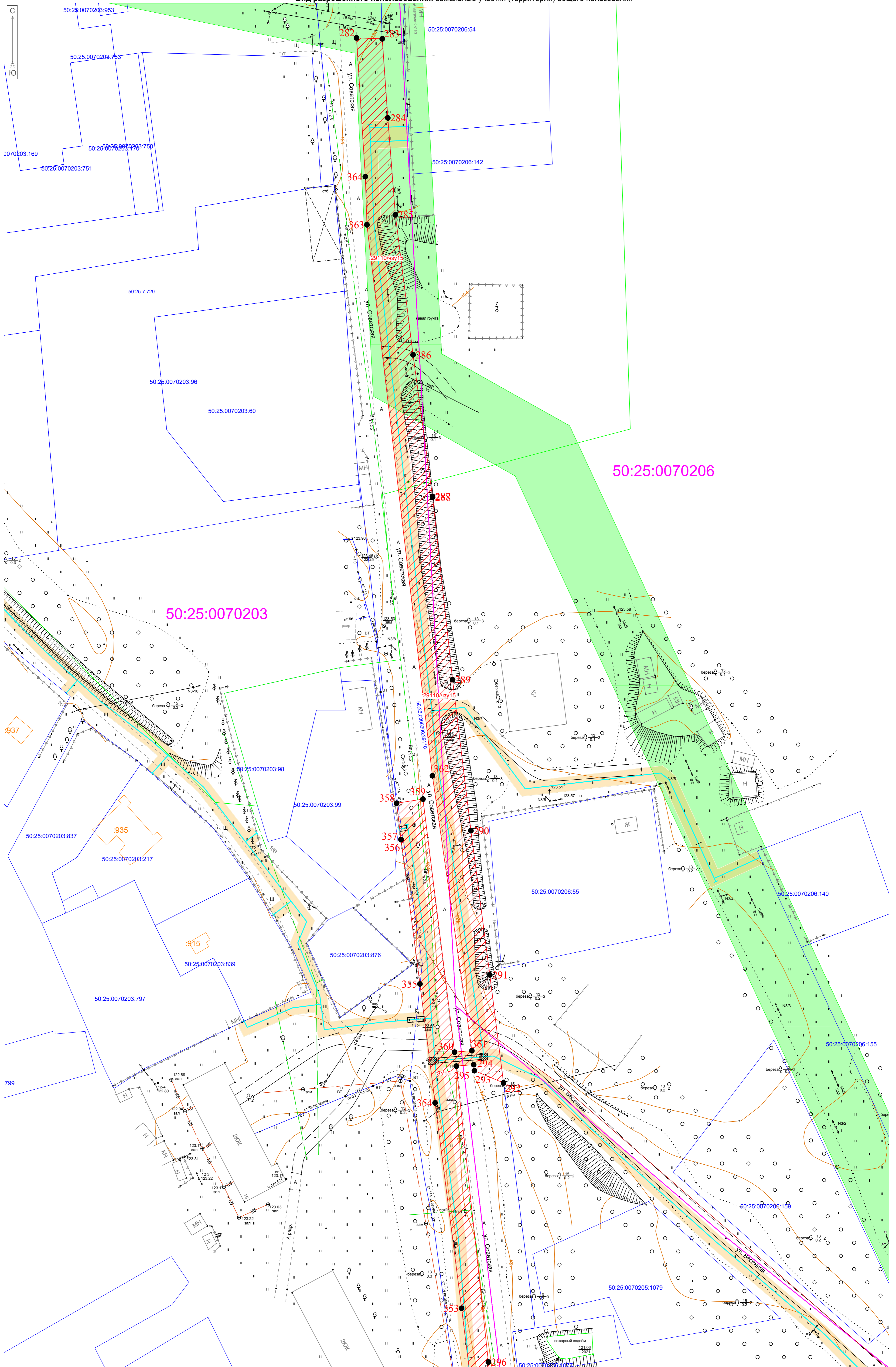
**СХЕМА ГРАНИЦ ПУБЛИЧНОГО СЕРВИТУТА**  
 Объект: "Газификация неагазированной части п. Туголеский Бор сельского поселения Кривандинское"  
 городского округа Шатура Московской области (Социальная газификация)  
 Местоположение / Кадастровый номер: Московская область, г.о. Шатура, п. Туголеский Бор / 50:25:0000000:29110, 50:25:0000000:28952  
 Площадь земельного участка: 23 006 кв. м  
 Категория земель: Земли населенных пунктов  
 Вид разрешенного использования: земельные участки (территории) общего пользования



Масштаб 1:500  
 Каталог координат, описание земельного участка и условные обозначения приведены на листе 1

**СХЕМА ГРАНИЦ ПУБЛИЧНОГО СЕРВИТУТА**  
**Объект:** "Газификация негазифицированной части п. Туголеский Бор сельского поселения Кривандинское" городского округа Шатура Московской области (Социальная газификация)  
**Местоположение / Кадастровый номер:** Московская область, г.о. Шатура, п. Туголеский Бор / 50:25:0000000:29110, 50:25:0000000:28952  
**Площадь земельного участка:** 23 006 кв. м  
**Категория земель:** Земли населенных пунктов

**Вид разрешенного использования:** земельные участки (территории) общего пользования



**Масштаб 1:500**  
**Каталог координат, описание земельного участка и условные обозначения приведены на листе 1**